

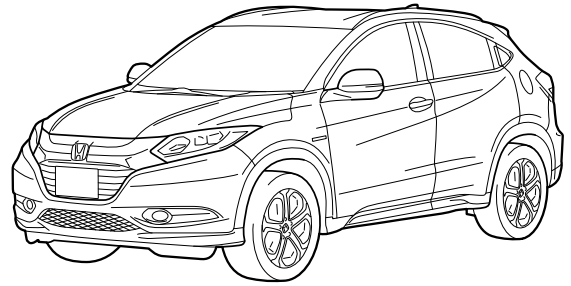
ヴェゼル

- メーカー名：ホンダ
- 車名：ヴェゼル
- 年式：平成 25 年 12 月～現在

<調査車両情報>

年式：平成 25 年 12 月
 車両型式：DBA-RU1
 エンジン型式：L15B
 オーディオレス仕様車

※車両の製造年度・グレード等によって、本資料に掲載されている情報と異なる場合がございます。

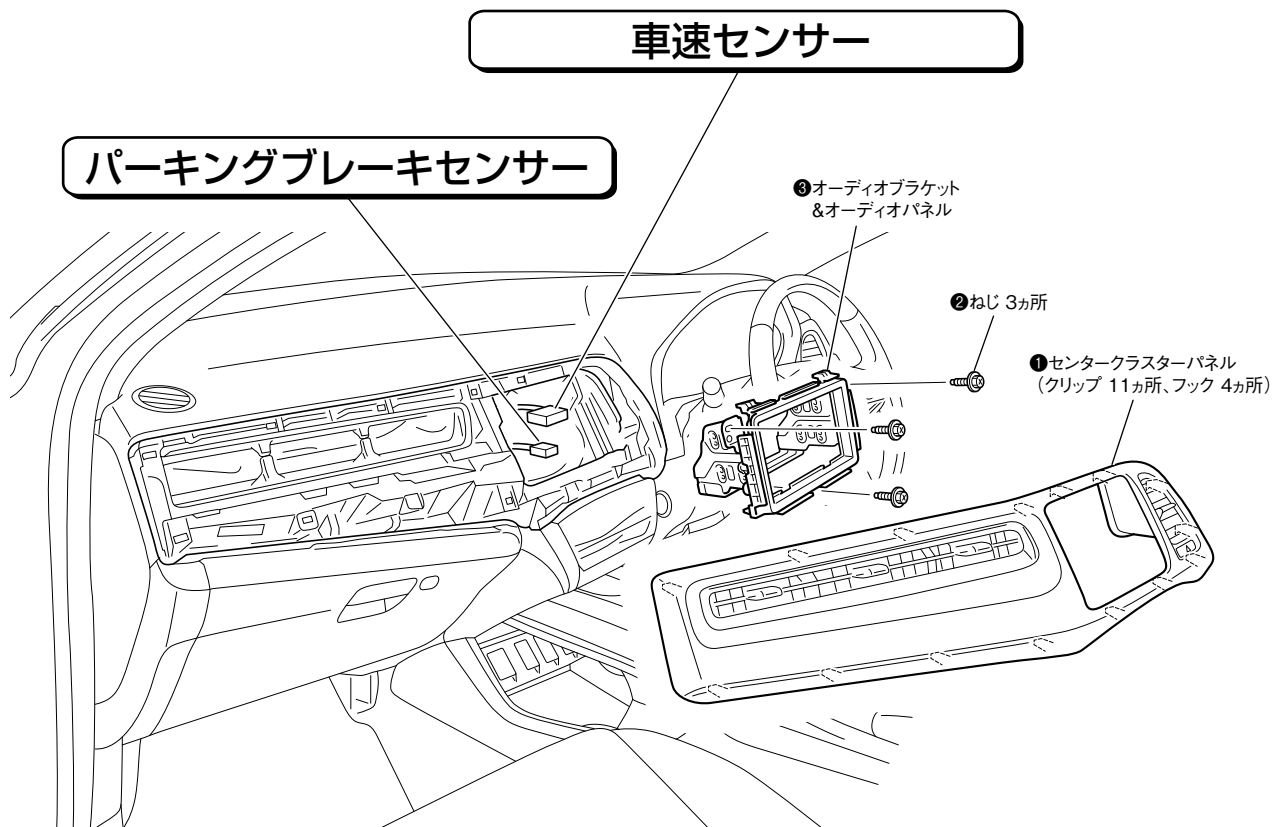


1 純正オーディオの取外しと各センサー入力コードの接続位置

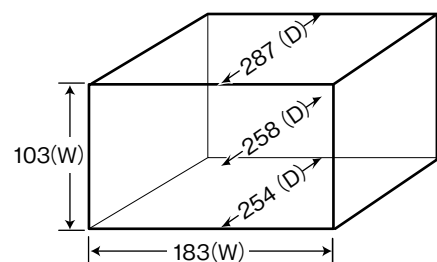
- ※ 取外したねじ類、部品は紛失しないようご注意ください。
- ※ 取付けは取外しの逆の手順で行なって下さい。
- ※ クリップは破損し易い為、取扱いには十分ご注意ください。

取付金具	フェイスパネル	配線キット	アンテナ変換
不要	要	要	要

取外しは①～③の順に行なって下さい。



〈オーディオ取付部寸法〉



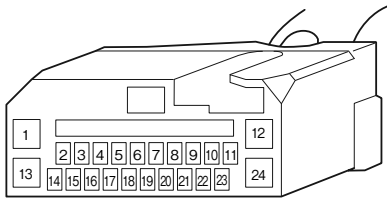
(単位:mm)

2 配線コネクターの説明

※カプラー形状や配線の色は、年式、車両グレード等により異なる場合があります。

●車両側の配線コネクターの説明

※勘合側からの視図



1	黒	アース	13	黄	バックアップ電源
2	紫	リア左スピーカー ⊕側	14	青	フロント左スピーカー ⊕側
3	灰	リア左スピーカー ⊖側	15	水色	フロント左スピーカー ⊖側
4	アキ	アキ	16	アキ	アキ
5	アキ	アキ	17	アキ	アキ
6	緑	リア右スピーカー ⊕側	18	赤	フロント右スピーカー ⊕側
7	若草	リア右スピーカー ⊖側	19	桃	フロント右スピーカー ⊖側
8	茶	ステアリングスイッチ (GND)	20	アキ	アキ
9	アキ	アキ	21	桃	ステアリングスイッチ
10	水色	純正用	22	青	車速信号
11	アキ	アキ	23	紫	アクセサリ電源
12	アキ	アキ	24	灰	イルミネーション

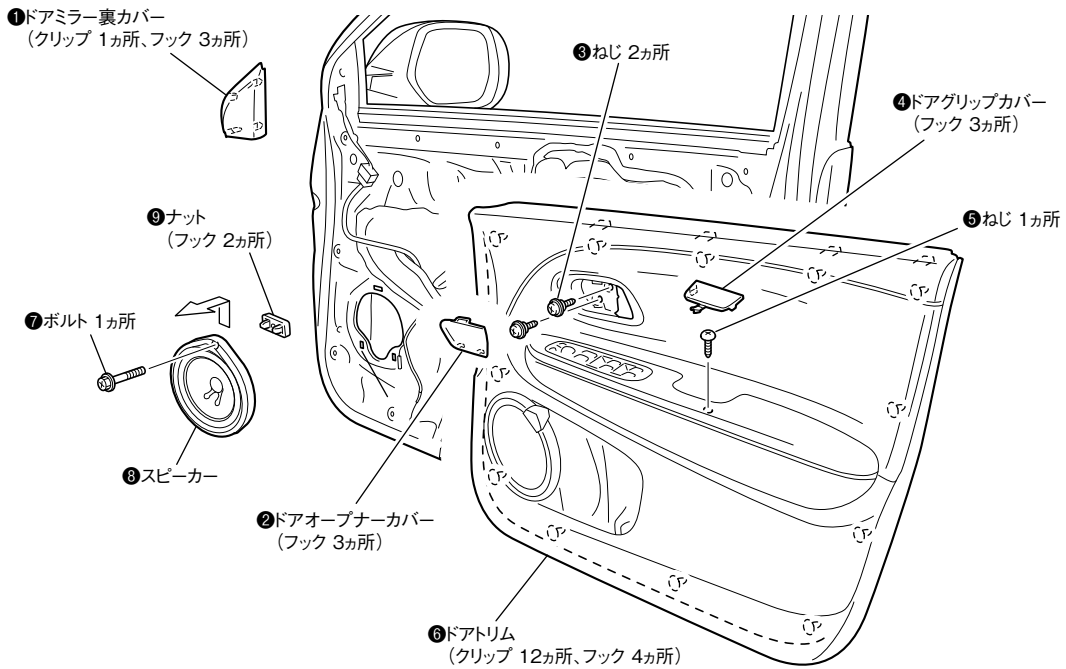
●メーカーオプションのナビ装着用スペシャルパッケージ装着車とオーディオレス仕様車にナビゲーション、カーオーディオを取付ける場合は、市販の取付けキットを購入し取付けます。

3 フロントスピーカー取付情報

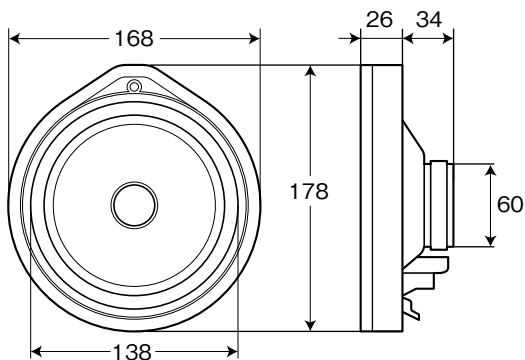
●フロントドアスピーカーの取外し

取外しは①～⑨の順に行なって下さい。

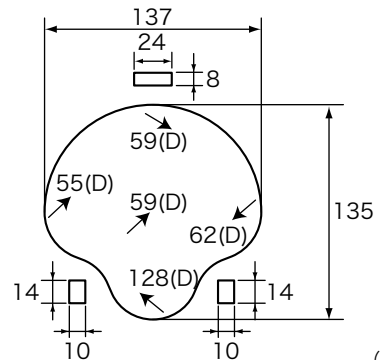
- ※ 取外したねじ類、部品は紛失しないようにご注意ください。
- ※ 取付けは取外しの逆の手順で行なって下さい。
- ※ クリップは破損し易い為、取扱いには十分ご注意ください。



〈スピーカー寸法〉



〈スピーカー取付部寸法〉



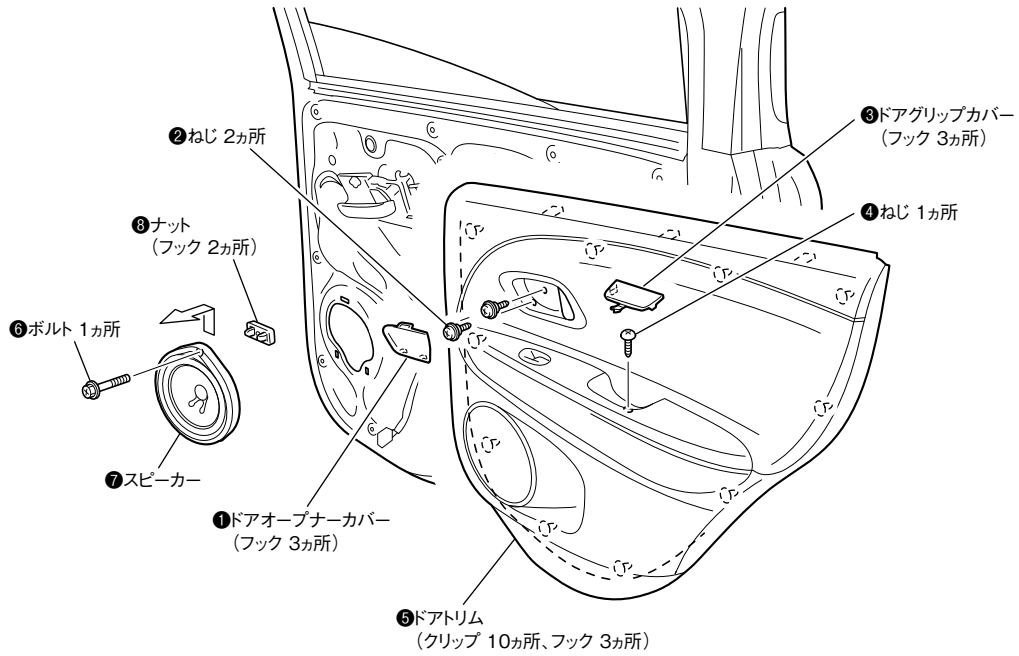
(単位:mm)

4 リアスピーカー取付情報

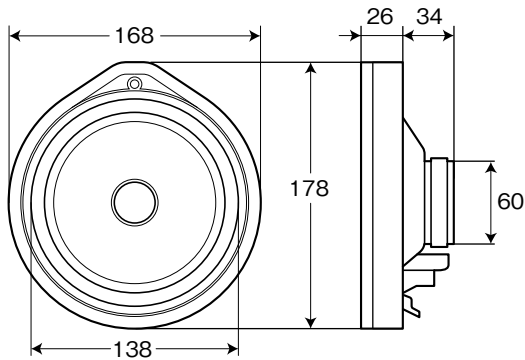
●リアドアスピーカーの取外し

取外しは①～⑧の順に行なって下さい。

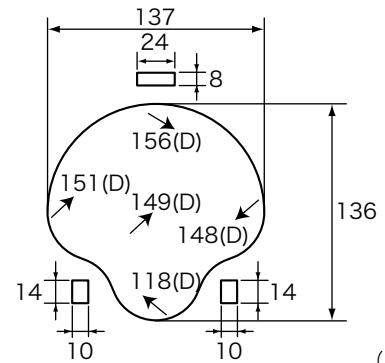
- ※ 取外したねじ類、部品は紛失しないようにご注意ください。
- ※ 取付けは取外しの逆の手順で行なって下さい。
- ※ クリップは破損し易い為、取扱いには十分ご注意ください。



〈スピーカー寸法〉



〈スピーカー取付部寸法〉

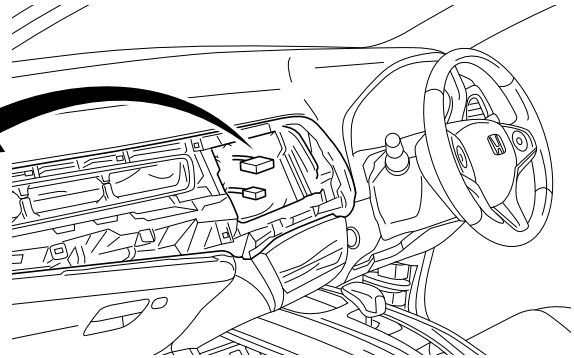
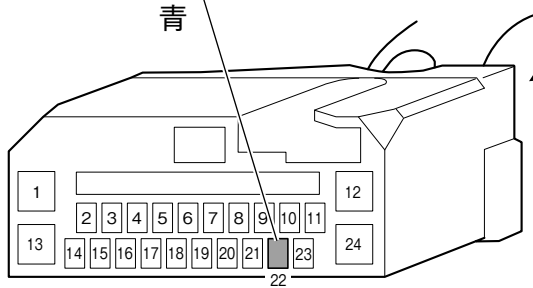


(単位:mm)

5 各種センサーコードの接続

※カプラー形状や配線の色は、年式、車両グレード等により異なる場合があります。

車速センサー



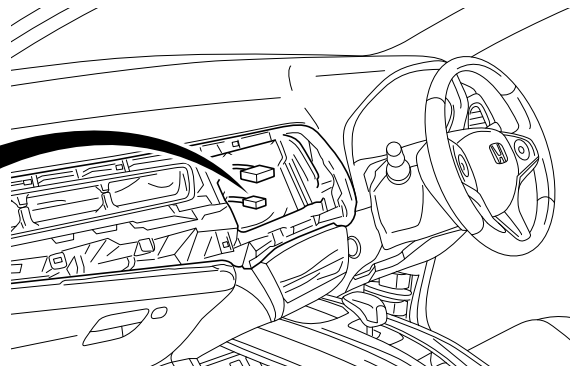
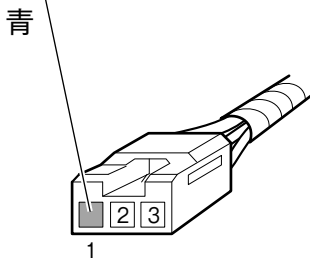
※外し方は 1/4 頁を参照

青の線に車速センサー入力コードを接続します。

車速センサー入力コードは、純正オーディオ取付部奥にある24Pコネクタより出ている車速信号線（青）に圧着式コネクタを用いて確実に接続します。

※車速信号は取付ける製品により、正しく機能しない場合があります。

パーキングブレーキセンサー

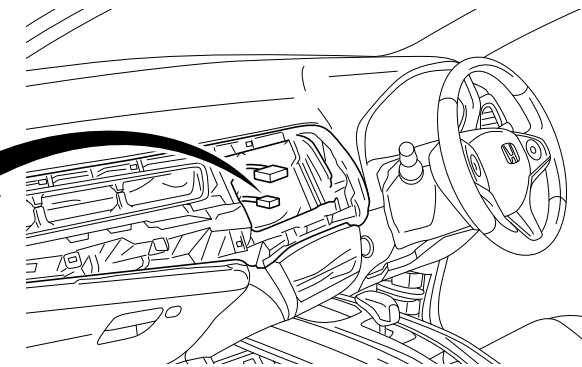
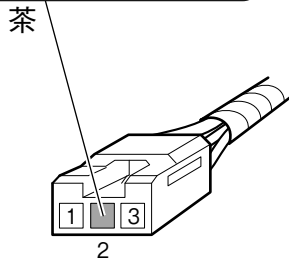


※外し方は 1/4 頁を参照

青の線にパーキングブレーキスイッチ入力コードを接続します。

パーキングブレーキスイッチ入力コードは、純正オーディオ取付部奥にある3Pコネクタより出ているパーキングブレーキ信号線（青）に圧着式コネクタを用いて確実に接続します。

バックランプ電源



※外し方は 1/4 頁を参照

茶の線にバックセンサー入力コードを接続します。

バックセンサー入力コードは、純正オーディオ取付部奥にある 3P コネクタより出ているバックランプ信号線（茶）に圧着式コネクタを用いて確実に接続します。