

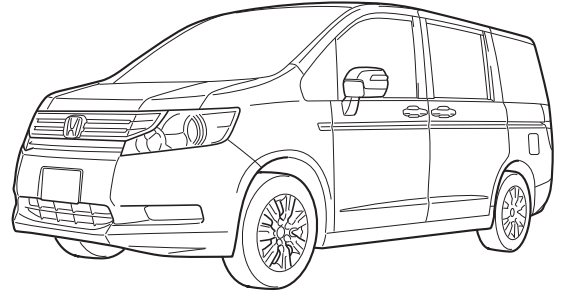
# ステップワゴン

- メーカー名：ホンダ
- 車名：ステップワゴン
- 年式：平成21年10月～現在

<調査車両情報>

年式：平成21年10月～現在  
 車両型式：DBA-RK1  
 エンジン型式：R20A  
 オーディオレス仕様車

※車両の製造年度・グレード等によって、本資料に掲載されている情報と異なる場合がございます。

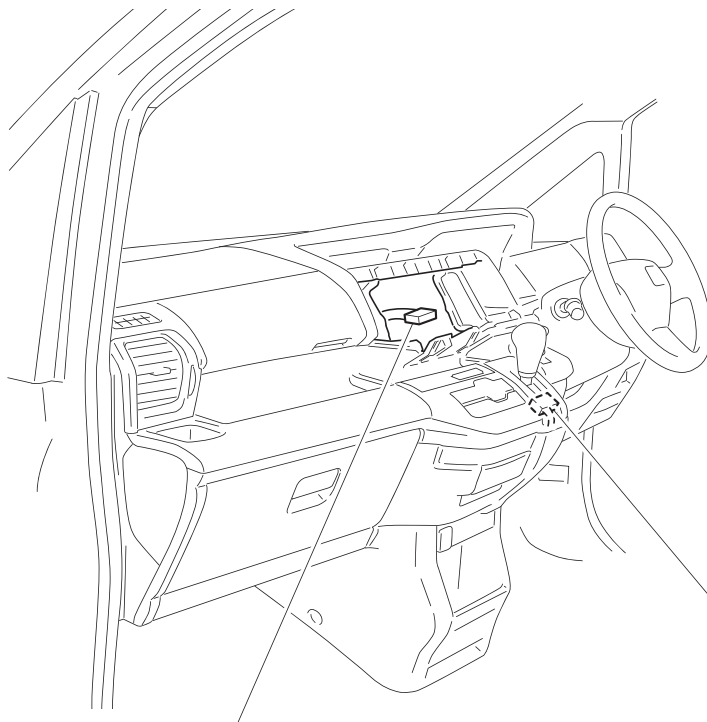


## 1 純正オーディオの取外しと各センサー入力コードの接続位置

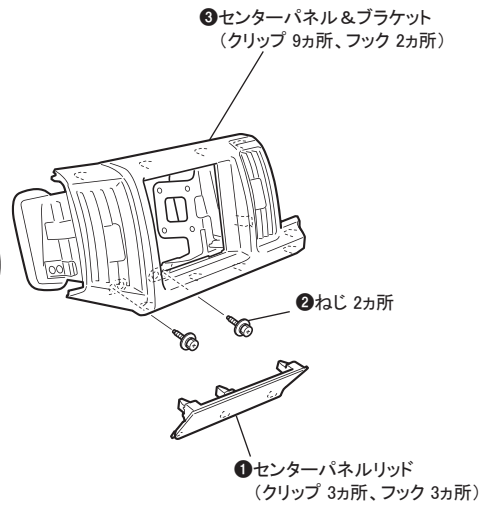
- ※ 取外したネジ類、部品は紛失しないようにご注意ください。
- ※ 取付けは取外しの逆の手順で行なって下さい。
- ※ クリップは破損し易い為、取扱いには十分ご注意ください。

取付金具	フェイスパネル	配線キット	アンテナ変換
不要	要	要	要

取外しは①～③の順に行なって下さい。

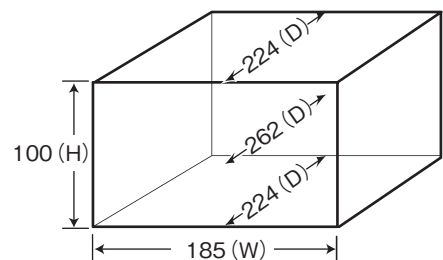


車速センサー



パーキングブレーキセンサー

(オーディオ取付部寸法)



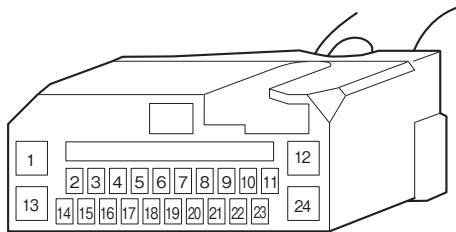
(単位:mm)

## 2 配線コネクターの説明

※カプラー形状や配線の色は、年式、車両グレード等により異なる場合があります。

### ●車両側の配線コネクターの説明

※車両側からの視図



1	茶	アース	13	黄	バックアップ電源
2	青	リア左スピーカー ⊕ 側	14	白	フロント左スピーカー ⊕ 側
3	桃	リア左スピーカー ⊖ 側	15	橙	フロント左スピーカー ⊖ 側
4	アキ	アキ	16	アキ	アキ
5	アキ	アキ	17	アキ	アキ
6	若草	リア右スピーカー ⊕ 側	18	赤	フロント右スピーカー ⊕ 側
7	茶	リア右スピーカー ⊖ 側	19	緑	フロント右スピーカー ⊖ 側
8	アキ	アキ	20	アキ	アキ
9	アキ	アキ	21	アキ	アキ
10	アキ	アキ	22	水色	車速信号
11	アキ	アキ	23	紫	アクセサリ電源
12	アキ	アキ	24	灰	イルミネーション

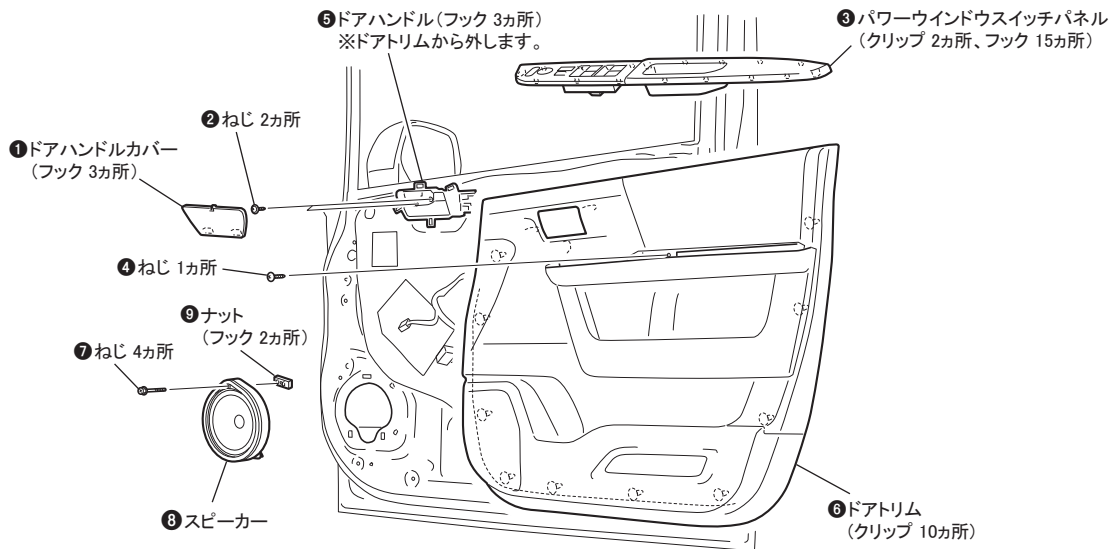
●市販の取付キットを購入した場合は2DINサイズまでの製品の取付けが可能となります。

## 3 フロントスピーカー取付情報

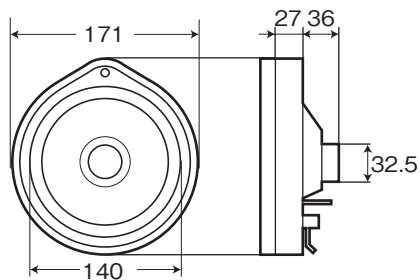
### ●フロントスピーカーの取外し

取外しは①～⑨の順に行なって下さい。

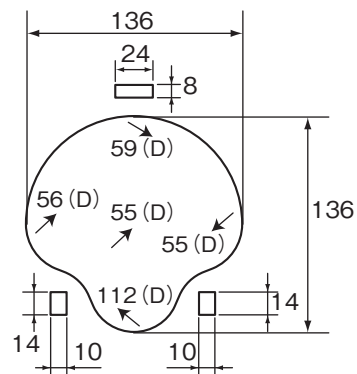
- ※ 取外したネジ類、部品は紛失しないようにご注意ください。
- ※ 取付けは取外しの逆の手順で行なって下さい。
- ※ クリップは破損し易い為、取扱いには十分ご注意ください。



〈スピーカー寸法〉



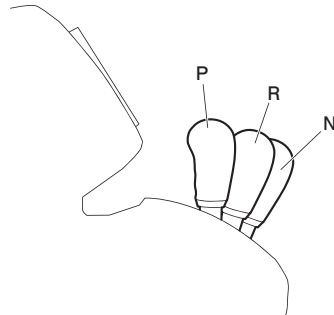
〈スピーカー取付部寸法〉



(単位:mm)

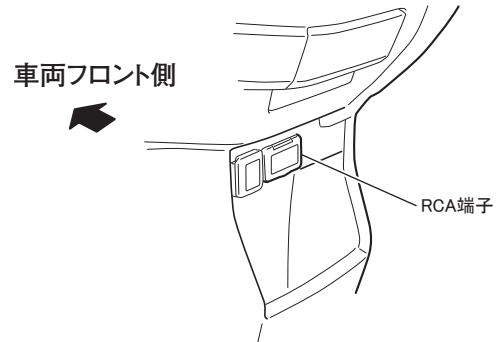
●オーディオ ↔ シフトレバー関連情報

・干渉しません。



●外部入力端子情報

・センターコンソール下方にあります。



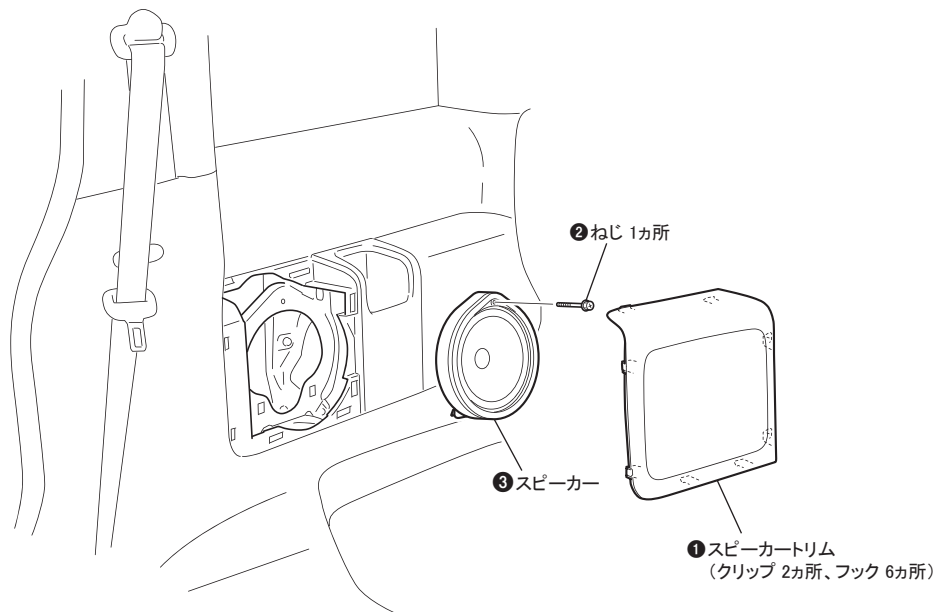
※メーカーオプションのHonda HDDインターナビシステム装着車に装備。

**4 リアスピーカー取付情報**

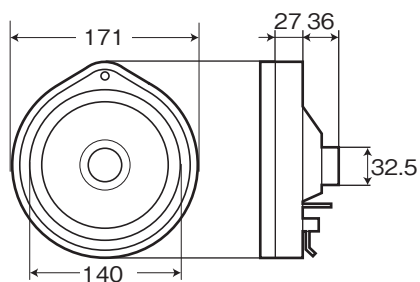
●リアスピーカーの取外し

取外しは①～③の順に行なって下さい。

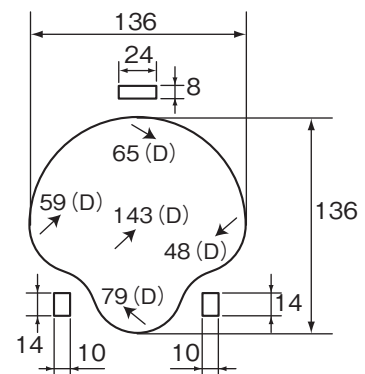
- ※ 取外したネジ類、部品は紛失しないようご注意ください。
- ※ 取付けは取外しの逆の手順で行なって下さい。
- ※ クリップは破損し易い為、取扱いには十分ご注意ください。



〈スピーカー寸法〉



〈スピーカー取付部寸法〉

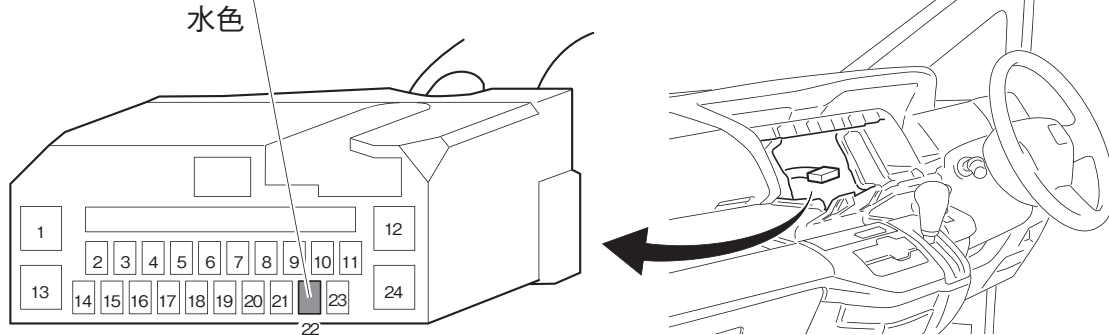


(単位:mm)

**5 各種センサーコードの接続**

※カプラー形状や配線の色は、年式、車両グレード等により異なる場合があります。

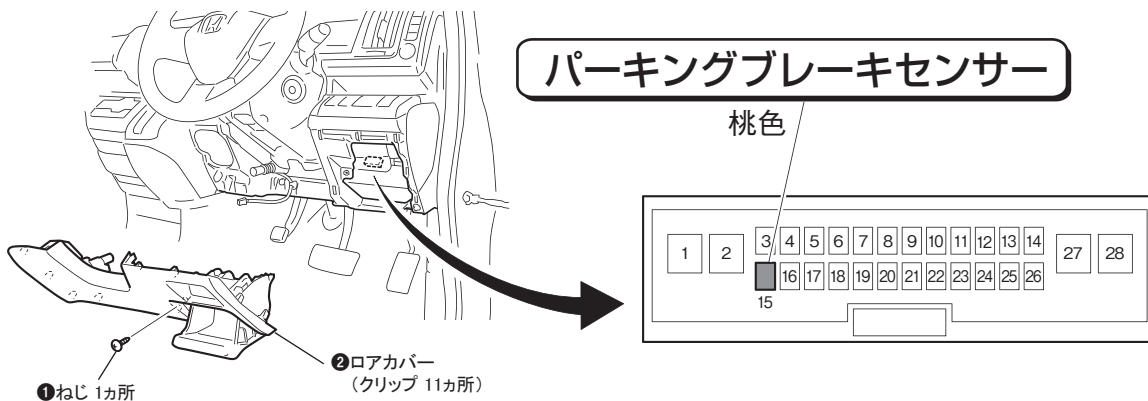
**車速センサー**



※外し方は1/4頁を参照

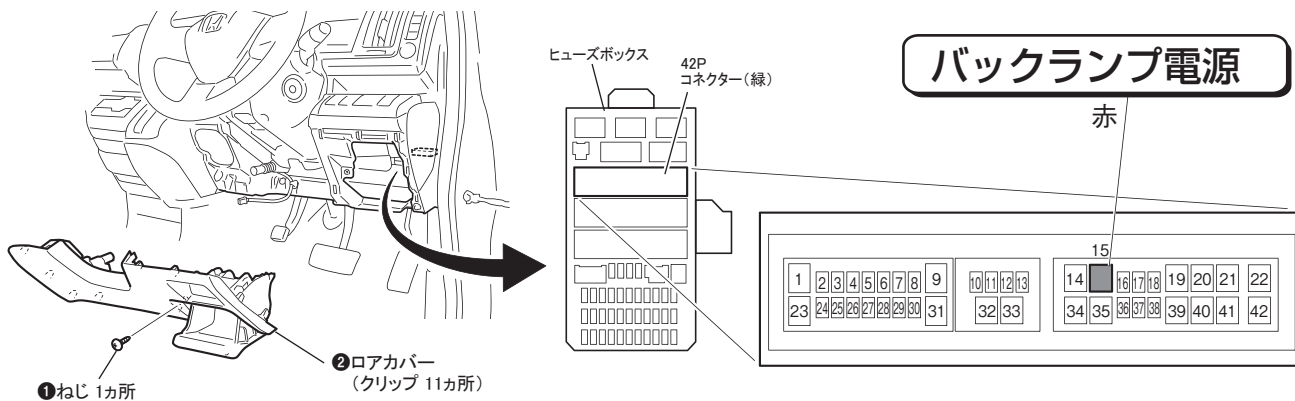
水色の線に車速センサー入力コードを接続します。

車速センサー入力コードは、純正オーディオ取付部奥にある24Pコネクタより出ている車速信号線（水色）に圧着式コネクタを用いて確実に接続します。



桃色の線にパーキングブレーキスイッチ入力コードを接続します。

パーキングブレーキスイッチ入力コードは、純正オーディオ取付部奥にある28Pコネクタより出ているパーキングブレーキ信号線（桃色）に圧着式コネクタを用いて確実に接続します。



赤の線にバックセンサー入力コードを接続します。

バックセンサー入力コードは、ヒューズボックス取付部にある42Pコネクタより出ているバックランプ信号線（赤）に圧着式コネクタを用いて確実に接続します。