

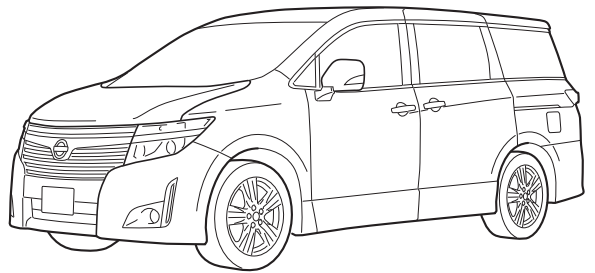
エルグランド

- メーカー名：ニッサン
- 車名：エルグランド
- 年式：平成22年8月～現在

＜調査車両情報＞

年式：平成22年8月
車両型式：DBA-PE52
エンジン型式：VQ35DE
オーディオレス仕様車

※車両の製造年度・グレード等によって、本資料に掲載されている情報と異なる場合がございます。

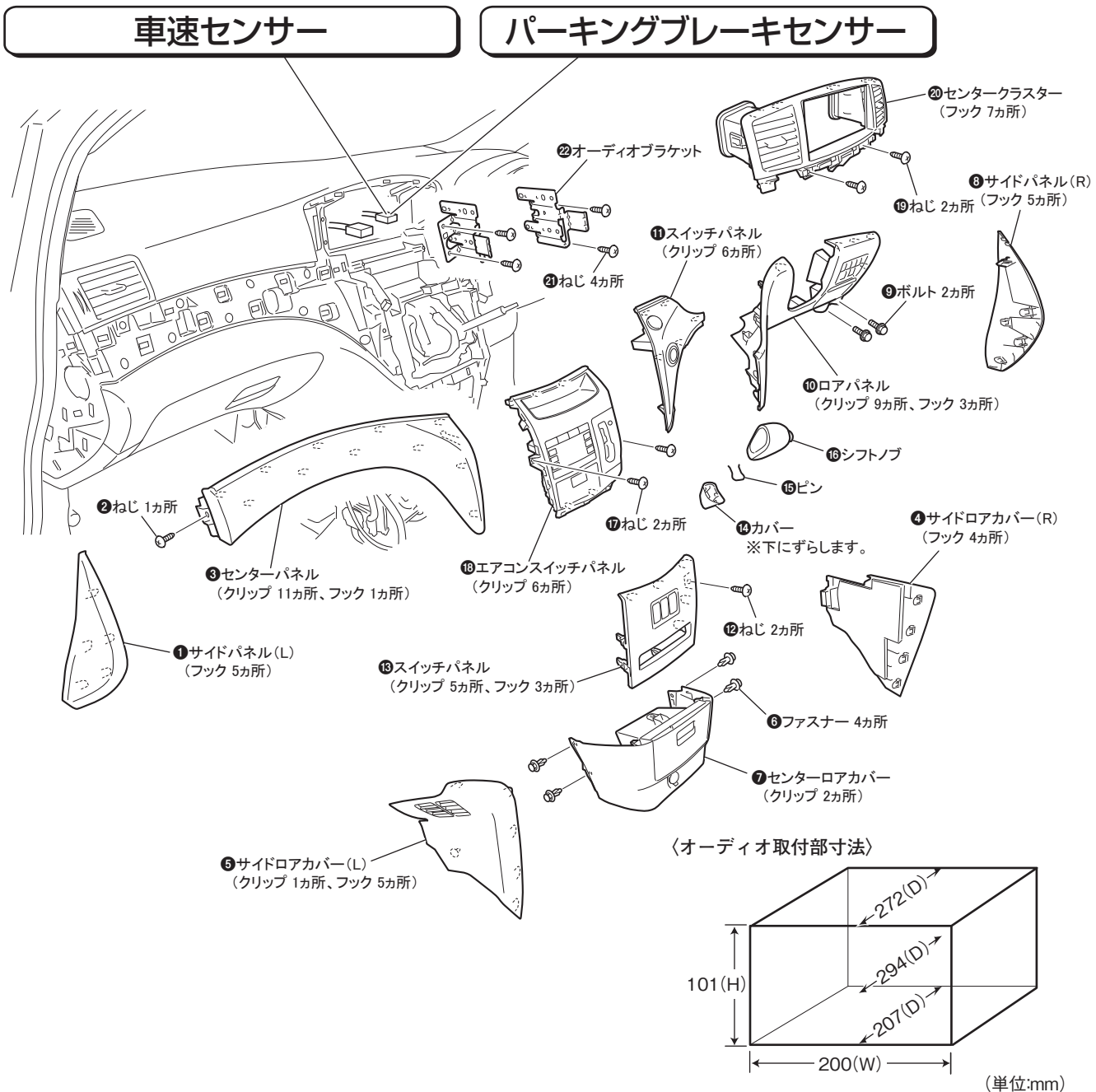


1 純正オーディオの取外しと各センサー入力コードの接続位置

- ※ 取外したネジ類、部品は紛失しないようにご注意ください。
- ※ 取付けは取外しの逆の手順で行なって下さい。
- ※ クリップは破損し易い為、取扱いには十分ご注意ください。

取付金具	フェイスパネル	配線キット	アンテナ変換
不要	要	要	要

取外しは①～⑳の順に行なって下さい。

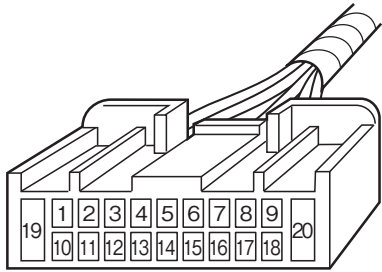


2 配線コネクターの説明

※カプラー形状や配線の色は、年式、車両グレード等により異なる場合があります。

●車両側の配線コネクターの説明

※車両側からの視図



1	赤/白	イルミネーション	11	アキ	アキ
2	アキ	アキ	12	アキ	アキ
3	紫	アクセサリ電源	13	アキ	アキ
4	アキ	アキ	14	青	リア右スピーカー ⊖ 側
5	若草	リア左スピーカー ⊖ 側	15	桃	リア右スピーカー ⊕ 側
6	水色	リア左スピーカー ⊕ 側	16	緑	フロント右スピーカー ⊖ 側
7	黒	フロント左スピーカー ⊖ 側	17	赤	フロント右スピーカー ⊕ 側
8	白	フロント左スピーカー ⊕ 側	18	アキ	アキ
9	アキ	アキ	19	黒/赤	アース
10	アキ	アキ	20	黄	バックアップ電源

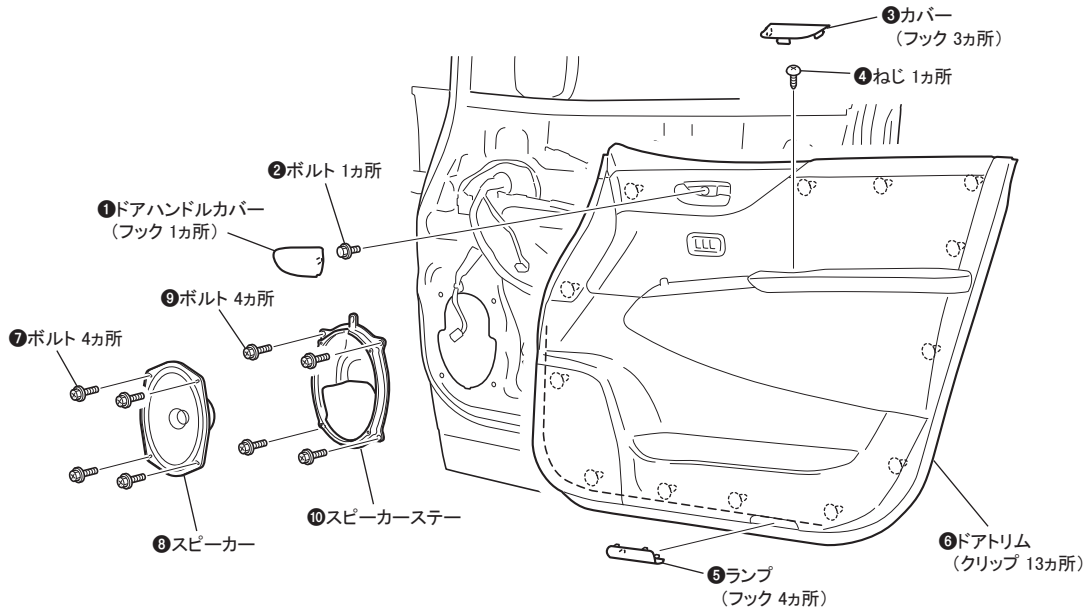
- カーウイングスナビゲーションシステム装着車は専用オーディオで配線仕様が異なるため取付けできません。
- オーディオレス車への取付けには市販の取付けキットを使用します。

3 フロントスピーカー取付情報

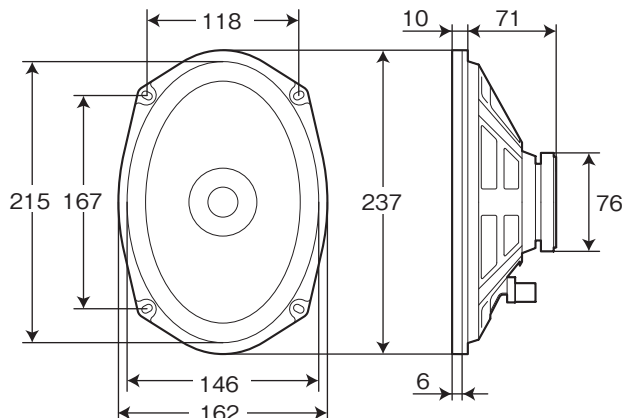
●フロントドアスピーカーの取外し

取外しは①～⑩の順に行なって下さい。

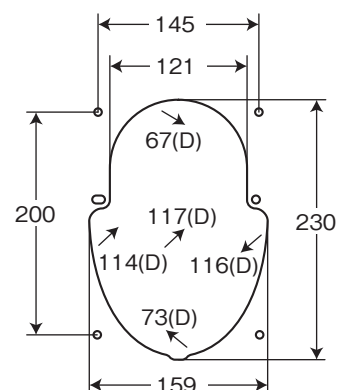
- ※ 取外したネジ類、部品は紛失しないようにご注意ください。
- ※ 取付けは取外しの逆の手順で行なって下さい。
- ※ クリップは破損し易い為、取扱いには十分ご注意ください。



〈スピーカー寸法〉



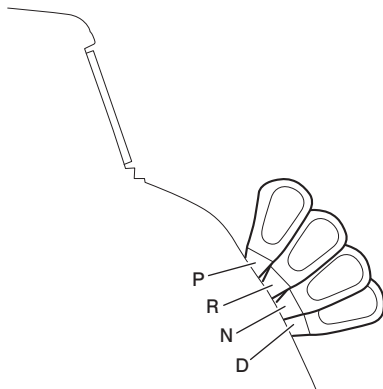
〈スピーカー取付部寸法〉



(単位:mm)

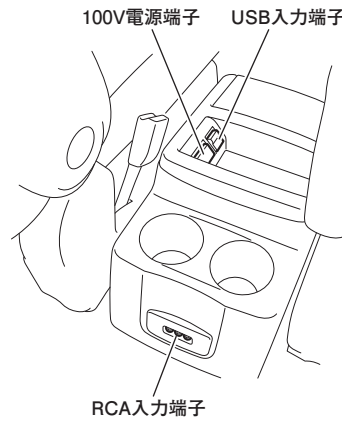
●オーディオ ↔ シフトレバー関連情報

※干渉しません。



●外部入力端子情報

・全車にメーカーオプション設定。

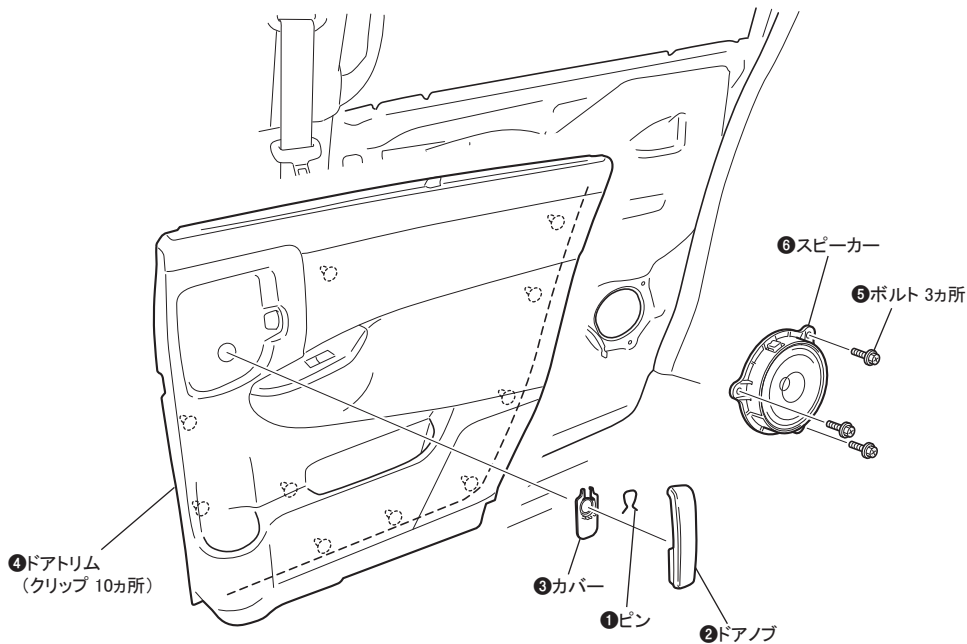


4 リアスピーカー取付情報

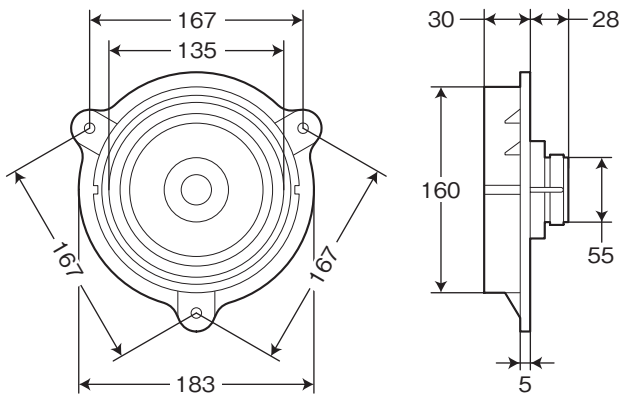
●リアドアスピーカーの取外し

取外しは①～⑥の順に行なって下さい。

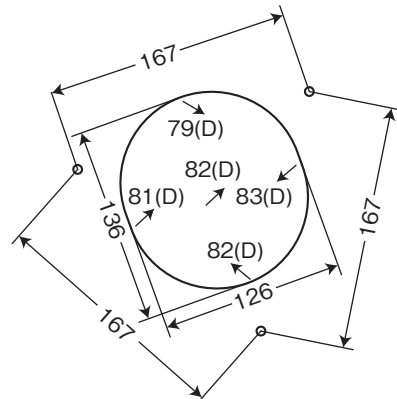
- ※ 取外したネジ類、部品は紛失しないようご注意ください。
- ※ 取付けは取外しの逆の手順で行なって下さい。
- ※ クリップは破損し易い為、取扱いには十分ご注意ください。



〈スピーカー寸法〉



〈スピーカー取付部寸法〉

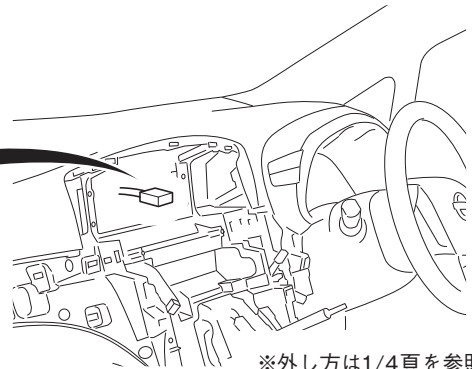
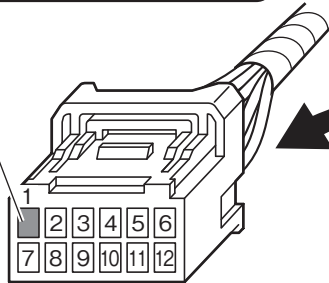


5 各種センサーコードの接続

※カプラー形状や配線の色は、年式、車両グレード等により異なる場合があります。

車速センサー

白



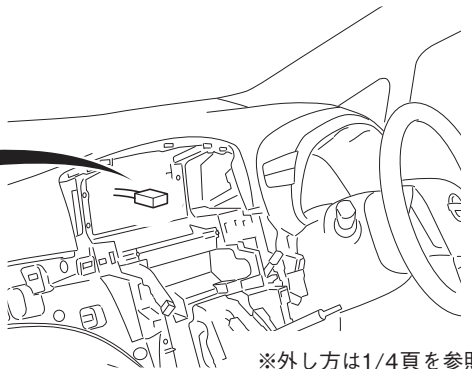
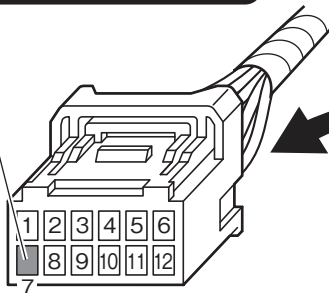
※外し方は1/4頁を参照

白の線に車速センサー入力コードを接続します。

車速センサー入力コードは、純正オーディオ取付部奥にある12Pコネクタより出ている車速信号線（白）に圧着式コネクタを用いて確実に接続します。
※車速信号は取付ける製品により、正しく機能しない場合があります。

パーキングブレーキセンサー

茶



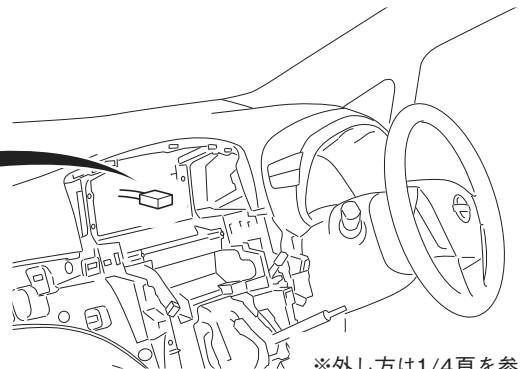
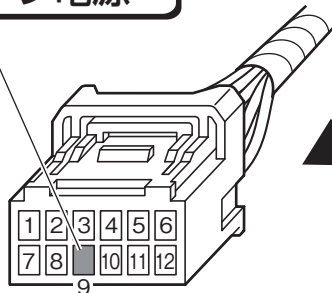
※外し方は1/4頁を参照

茶色の線にパーキングブレーキスイッチ入力コードを接続します。

パーキングブレーキスイッチ入力コードは、純正オーディオ取付部奥にある12Pコネクタより出ているパーキングブレーキ信号線（茶色）に圧着式コネクタを用いて確実に接続します。

バックランプ電源

若草



※外し方は1/4頁を参照

若草の線にバックセンサー入力コードを接続します。

バックセンサー入力コードは、純正オーディオ取付部奥にある12Pコネクタより出ているバックセンサー信号線（若草）に圧着式コネクタを用いて確実に接続します。